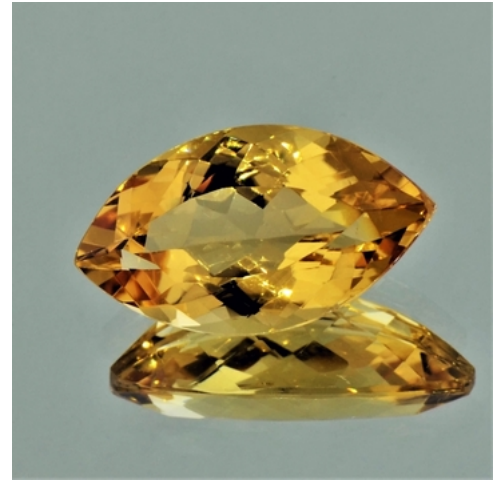


EDELSTEIN-REPORT

Name: Goldberyll
Herkunft: Brasilien (Minas Gerais, Xia Mine)
Carat: 8,14 ct.
Reinheit: kleinste Einschlüsse
Schliff: Navette facettiert
Abmessungen: 19,7 x 11,0 x 7,3 mm
Farbe: intensives Goldgelb
Behandlung: gebrannt
Handelswert: € 800,-



Goldberyll in Navetteform mit sehr schöner Farbgebung und hoher Schliffgüte.