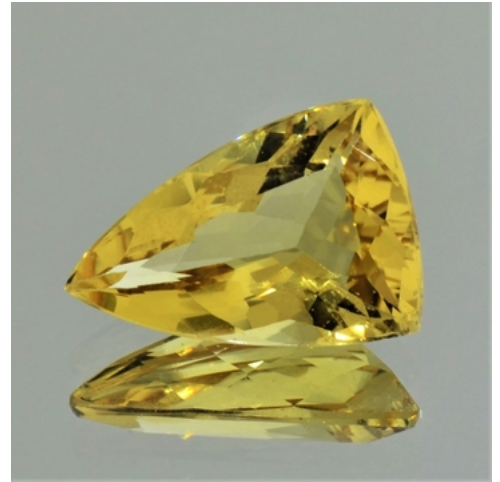


## EDELSTEIN-REPORT

Name:	Goldberyll
Herkunft:	Brasilien (Minas Gerais, Xia Mine)
Carat:	8,08 ct.
Reinheit:	sehr kleine Einschlüsse
Schliff:	Trillion facettiert
Abmessungen:	18,0 x 12,2 x 7,1 mm
Farbe:	goldgelb
Behandlung:	nicht erkennbar
Handelswert:	€ 540,-



Goldberyll mit schönem Trillionschliff und hoher Farbqualität.