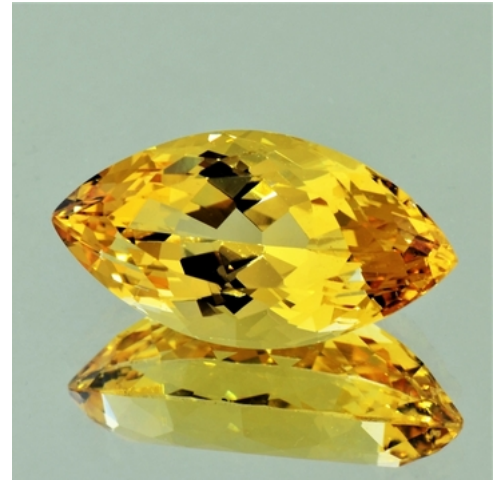


EDELSTEIN-REPORT

Name: Goldberyll
Herkunft: Brasilien (Minas Gerais, Xia Mine)
Carat: 21,00 ct.
Reinheit: kleinste Einschlüsse
Schliff: Navette facettiert
Abmessungen: 26,78 x 14,08 x 11,22 mm
Farbe: intensives Goldgelb
Behandlung: gebrannt
Handelswert: € 2.200,-



In Form einer Navette geschliffener Goldberyll mit sehr schöner Farbe und bester Brillanz. Von unabhängigem Edelsteinlabor erstellte Expertise mit allen Detailinformationen sowie aktuellem Wertnachweis in Höhe von € 2.200,- wird kostenlos beigelegt.