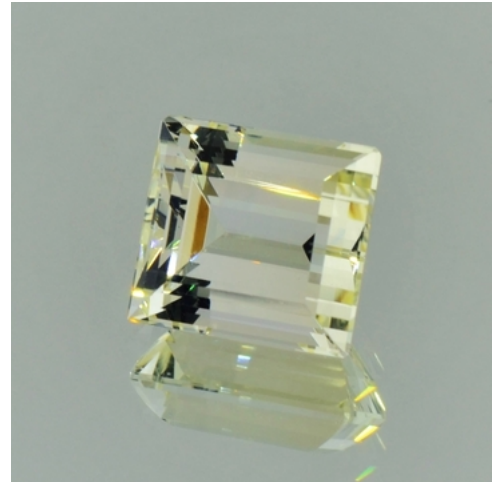


EDELSTEIN-REPORT

Name: Edelberyll
Herkunft: Nigeria
Carat: 7,75 ct.
Reinheit: kleinste Einschlüsse
Schliff: Rechteck facettiert
Abmessungen: 11,9 x 11,0 x 7,6 mm
Farbe: hellgelb
Behandlung: unbehandelt
Handelswert: € 375,-



In getrepter Rechteckform facettierter Edelberyll mit hellem Gelbton und sehr hoher Reinheit.