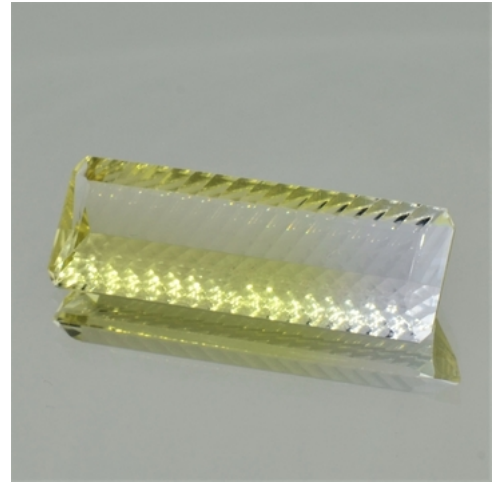


## EDELSTEIN-REPORT

Name: Bicolor-Quarz  
Herkunft: Brasilien  
Carat: 24,22 ct.  
Reinheit: augenrein  
Schliff: Achteck Laserschliff  
Abmessungen: 35,4 x 12,2 x 7,1 mm  
Farbe: hellgelb/farblos  
Behandlung: unbehandelt  
Handelswert: € 150,-



Im Achteck-Millenniumschliff (konkave Facetten an der Rückseite) geschliffener Quarz mit farbloser Bergkristall- und hellgelber Citrin-Farbzone.